



**SVENSK
GRUNDLÄGGNING**

2024 Q4

KVARTALSSTATISTIK

Statistiken bygger på uppgifter från följande företag:

Aarsleff Ground Engineering AB	Roalin AB
BESAB AB	Skanska Grundläggning
Grundförstärkningar i Göteborg AB	SMG, Soil mixing group
Grundia AB	Svenska dmixab
Hercules Grundläggning	Veidekke Grundläggning AB
Keller Grundläggning AB	Züblin Scandinavia AB
Peab Grundläggning AB	

539 YA

406 TJM

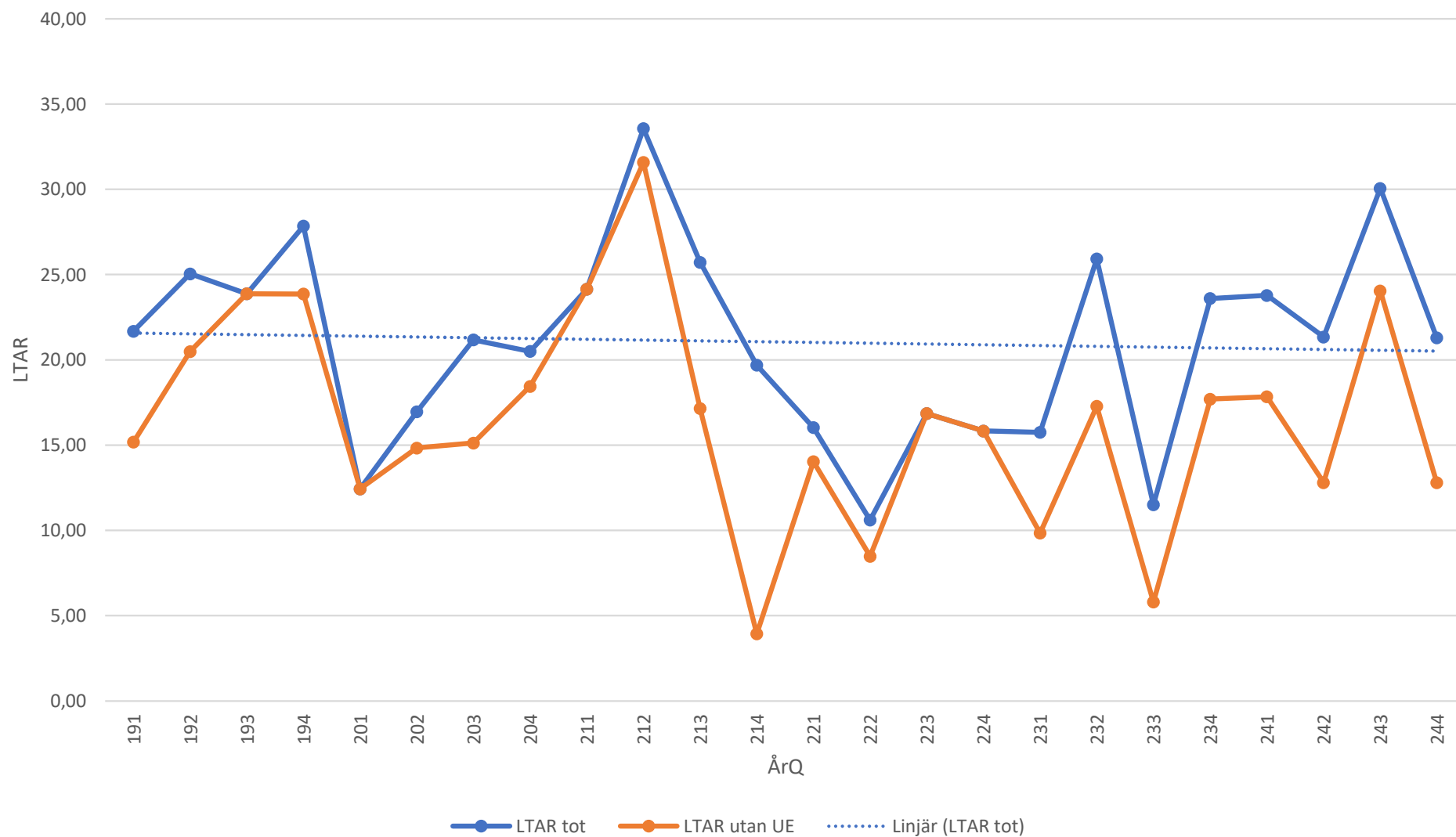
Kommentarer

- För Q4 rapporterades det totalt 41 olyckor och 86 tillbud.
- Antal rapporterade riskobservationer Q4 var 652 en jämfört med 337 Q3. Högsta siffran sedan start! 😊
- Q4rapporterades det **2,1** tillbud (1,6 Q3) och **15,9** riskobservationer (9,1 Q3) per olycka.
- Räknar man på olyckor med frånvaro (10) så blir det **8,6** (6 Q3) tillbud och **65** (33,7 Q3) riskobservationer per olycka.

Olycksfallsfrekvens

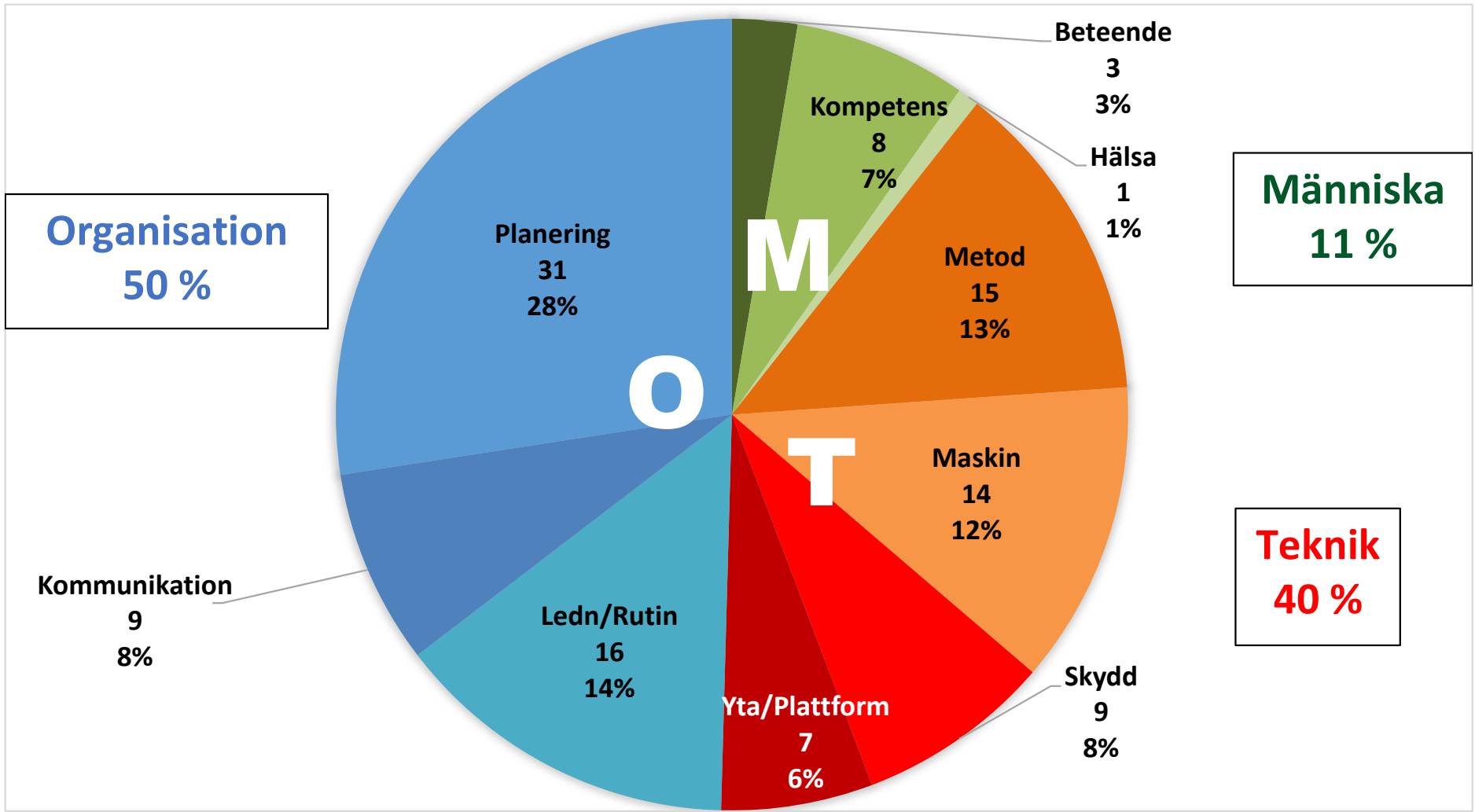
- **LTAR** (olyckor med minst en dags frånvaro / 1 miljon arbetade timmar)
- **LTAR** för Q4 är **12,8** (24,5 Q2) för egen personal och **21,3** (30,1 Q2) medräknat UE.

Utveckling av LTAR



Kommentarer forts.

- I nästa diagram har jag försökt bedöma den direkta orsaken till olyckor och tillbud på byggarbetsplatser.
- Några händelser kopplade till "Maskin" ska denna gång egentligen vara utrustning såsom lyftstropp. Kanske borde rubriken bytas.
- Tråkigt att planering fortsätter vara så högt. Det gäller planering från byggherre till YA.



OLYCKOR

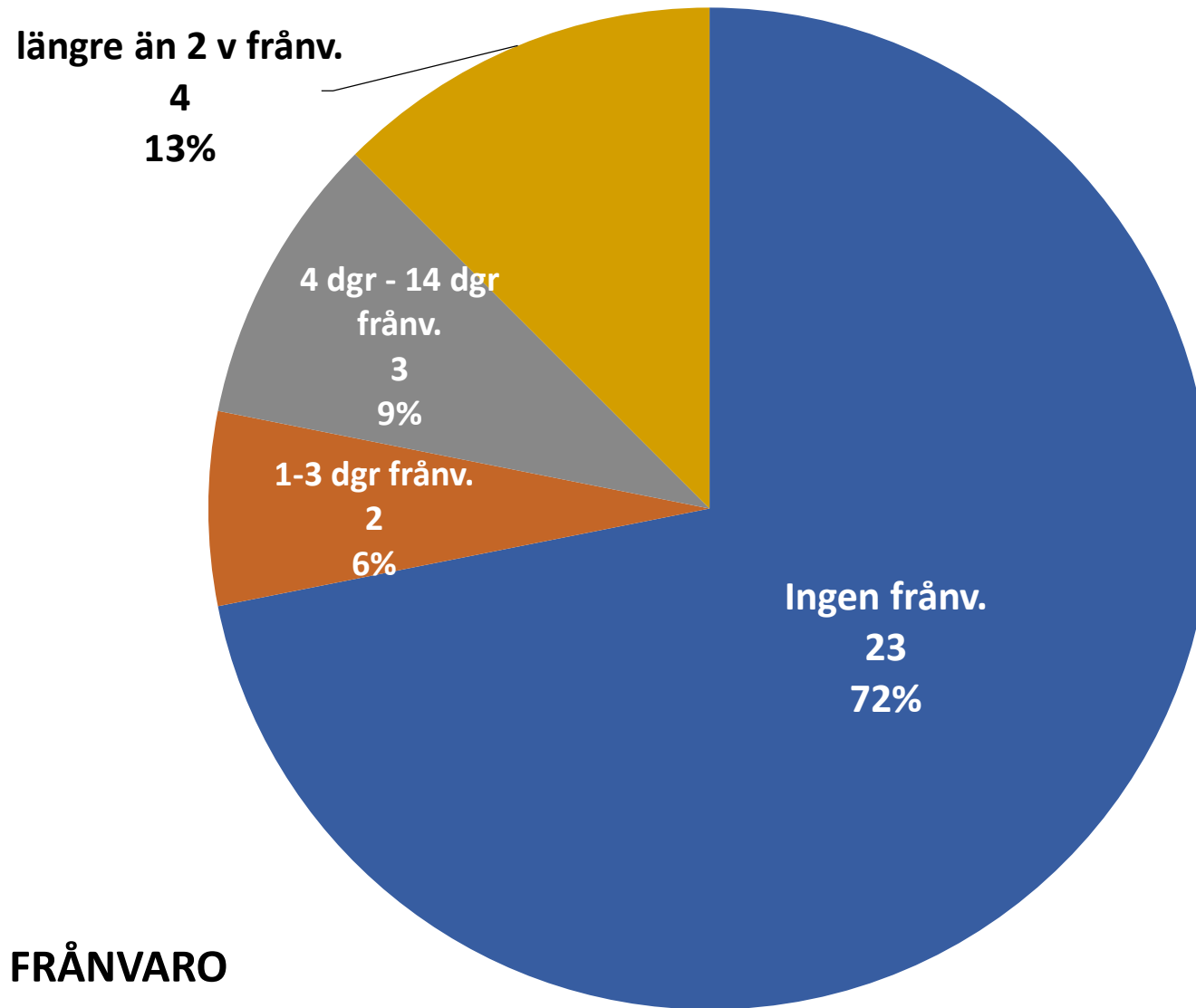
Sammanfattning olyckor

- Under Q4 rapporterades det totalt 41 olyckor. Varav 10 med frånvaro, en oklar.
- Av de 31 olyckor som rapporterades från byggarbetsplats var 9 med frånvaro och 4 av dessa drabbade UE.
- Från verkstad/ fabrik rapporterades det 10 olyckor, varav en olycka med frånvaro.
- Fyra olyckor med frånvaro mer än 14 dagar rapporterades från byggarbetsplats .

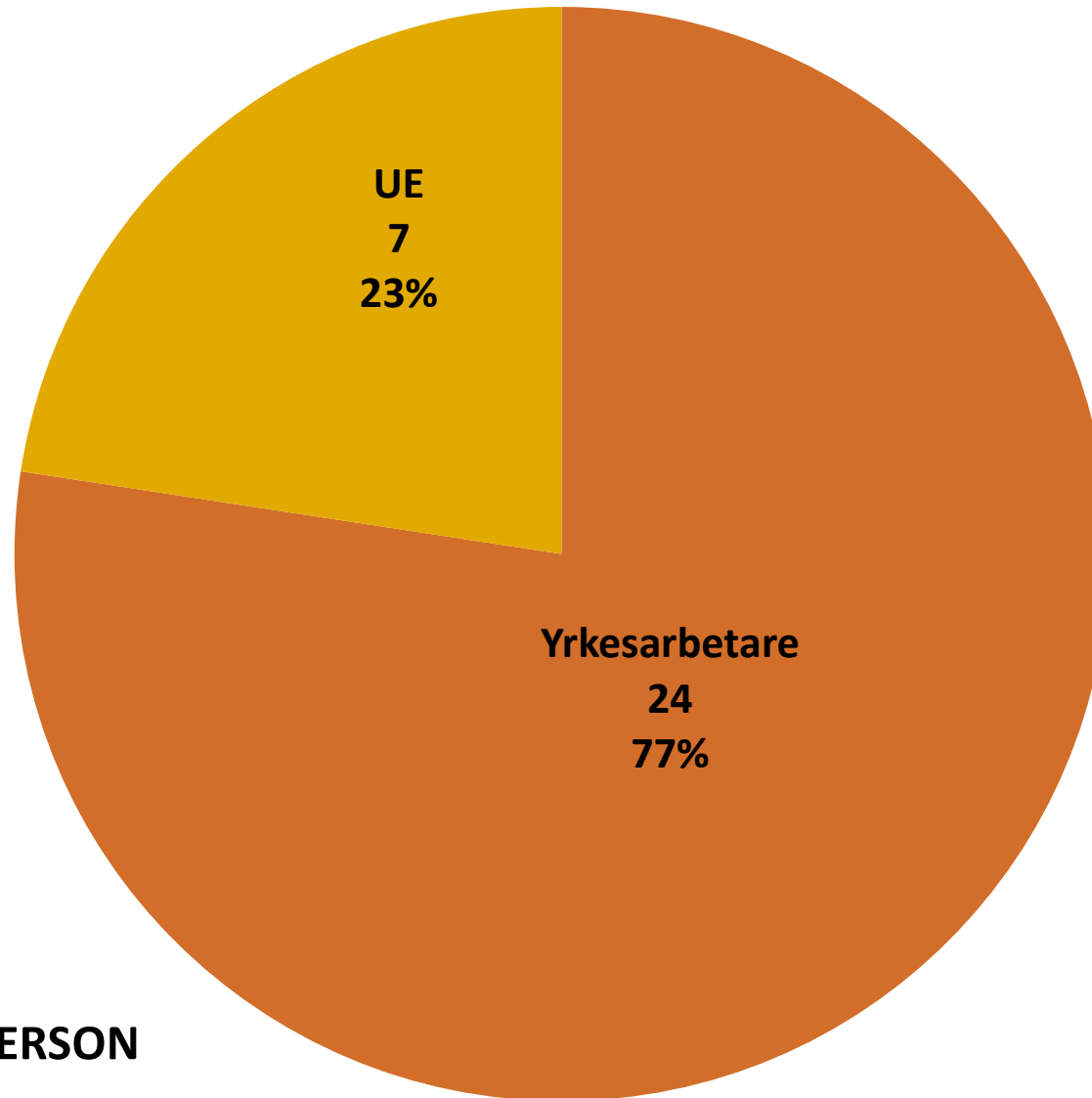
Sammanfattning olyckor - byggarbetsplats

- En olycka som hade kunnat sluta ännu värre:
NN skulle mäta hur djupt han hade borrarat.
Borren satt i berget, han la handen på borren
överkroppen kom åt startknappen och armen
vred sig med fraktur som resultat
- En person halkade på cementslam med >2v
sjukskrivning som resultat

Olyckor byggarbetsplats

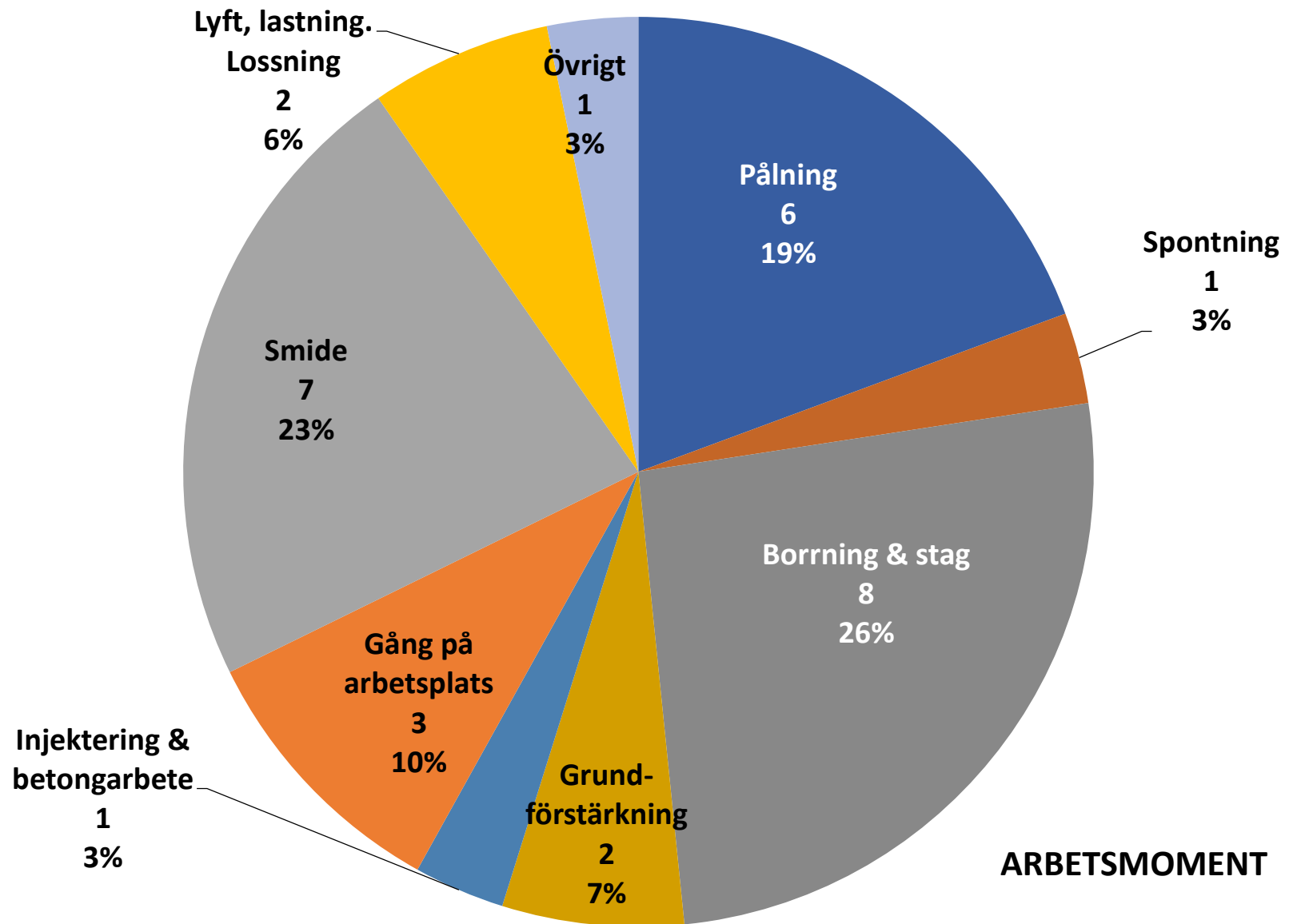


Olyckor byggarbetsplats

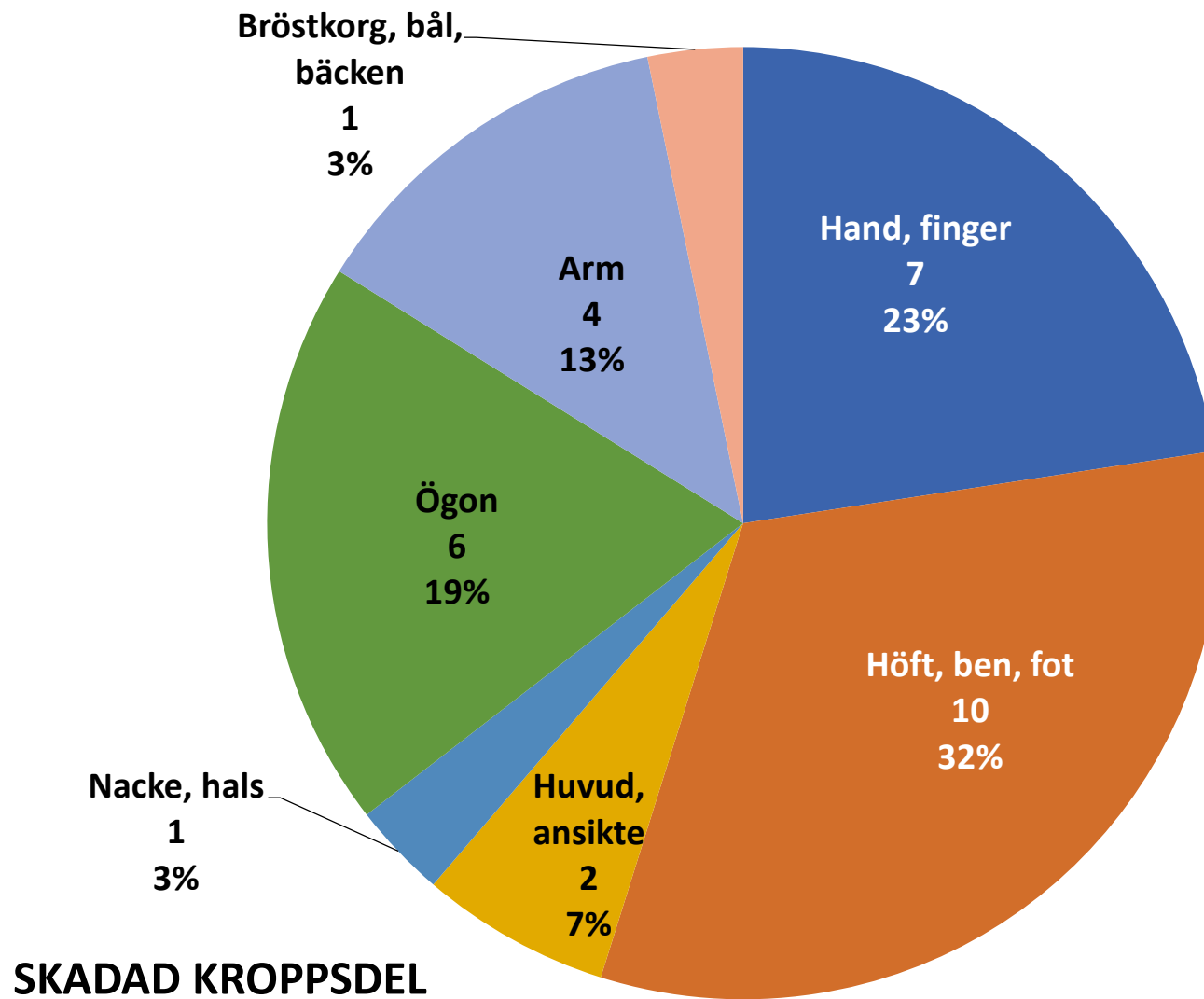


SKADAD PERSON

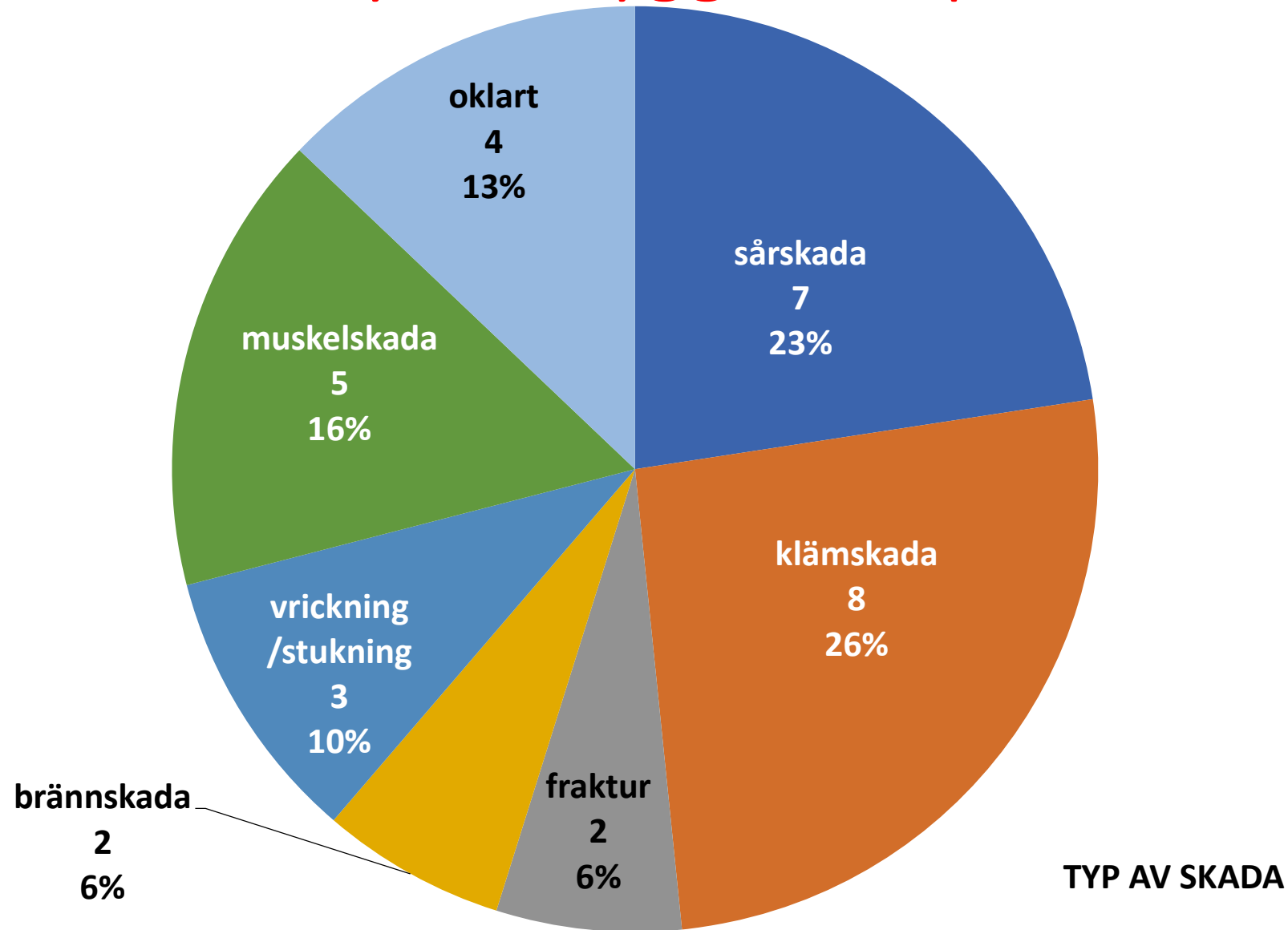
Olyckor byggarbetsplats



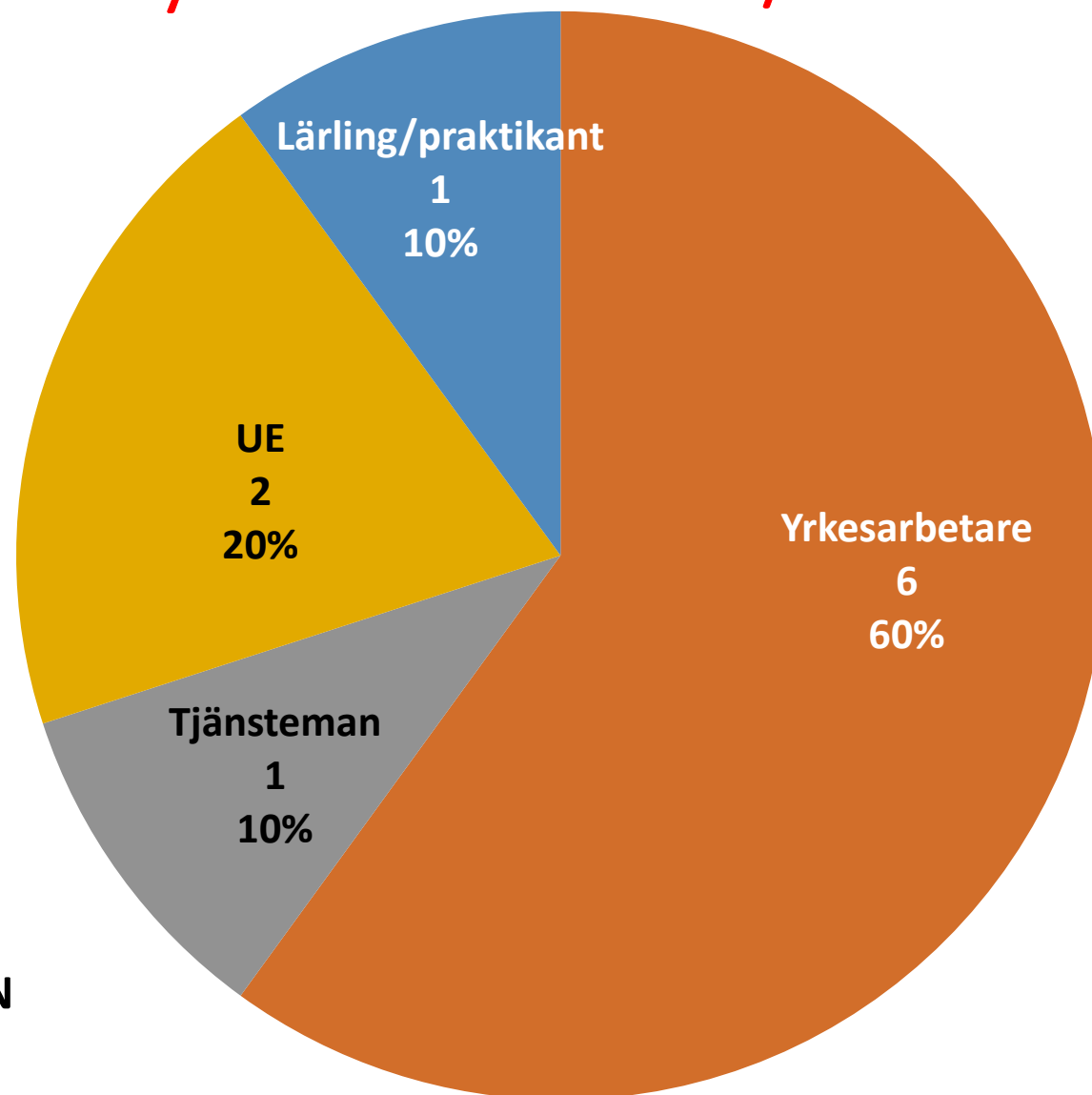
Olyckor byggarbetsplats



Olyckor byggarbetsplats

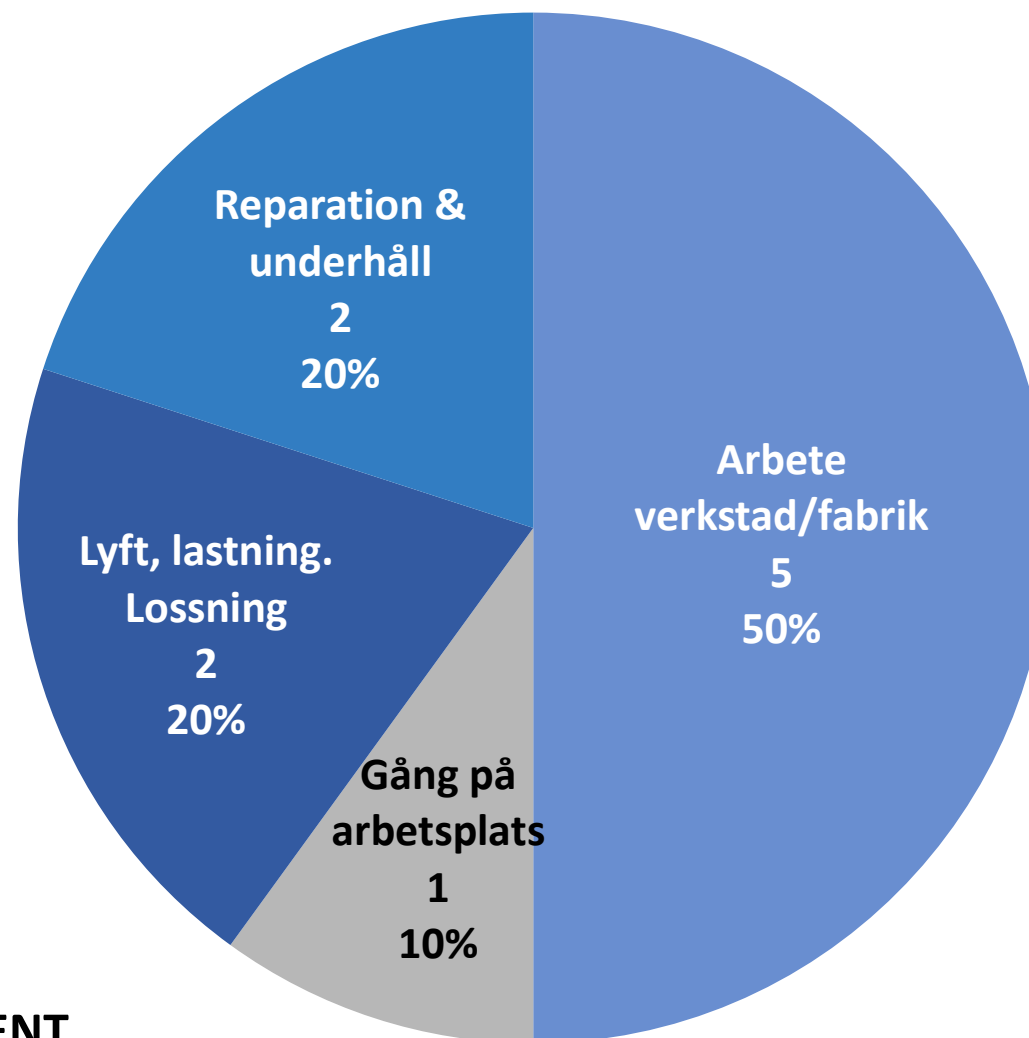


Olyckor verkstad / fabrik



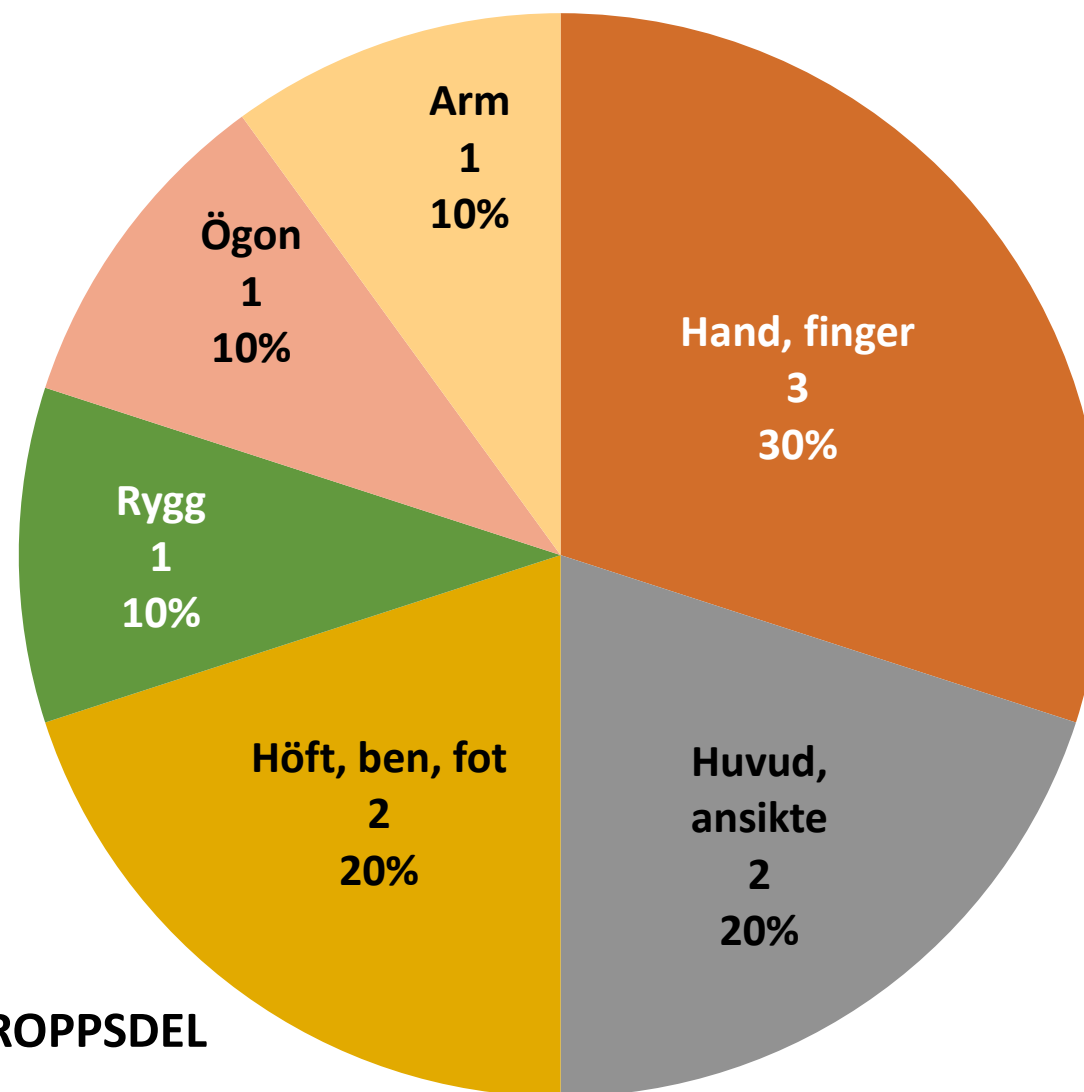
SKADAD PERSON

Olyckor verkstad / fabrik



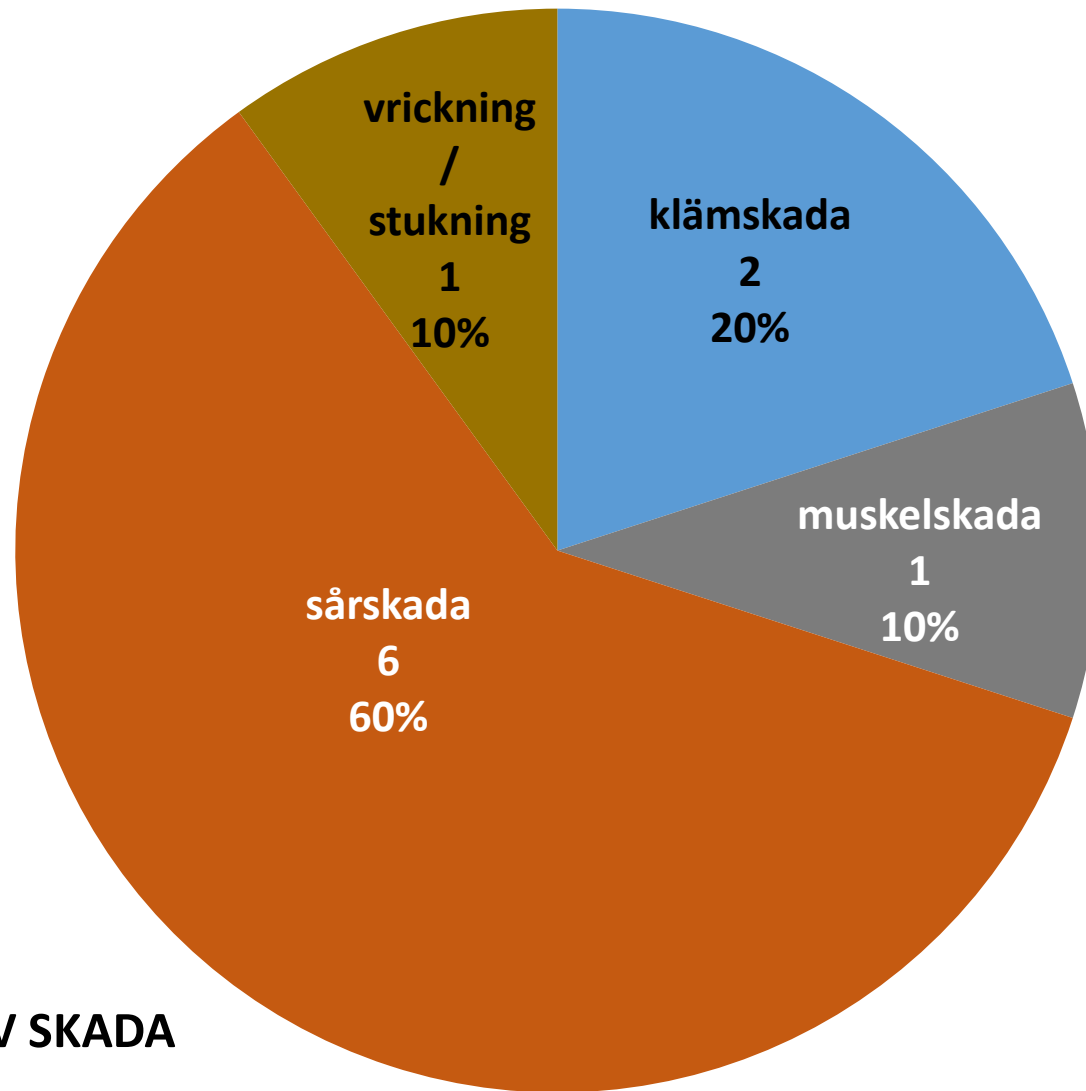
ARBETSMOMENT

Olyckor verkstad / fabrik



SKADAD KROPPSDEL

Olyckor verkstad / fabrik



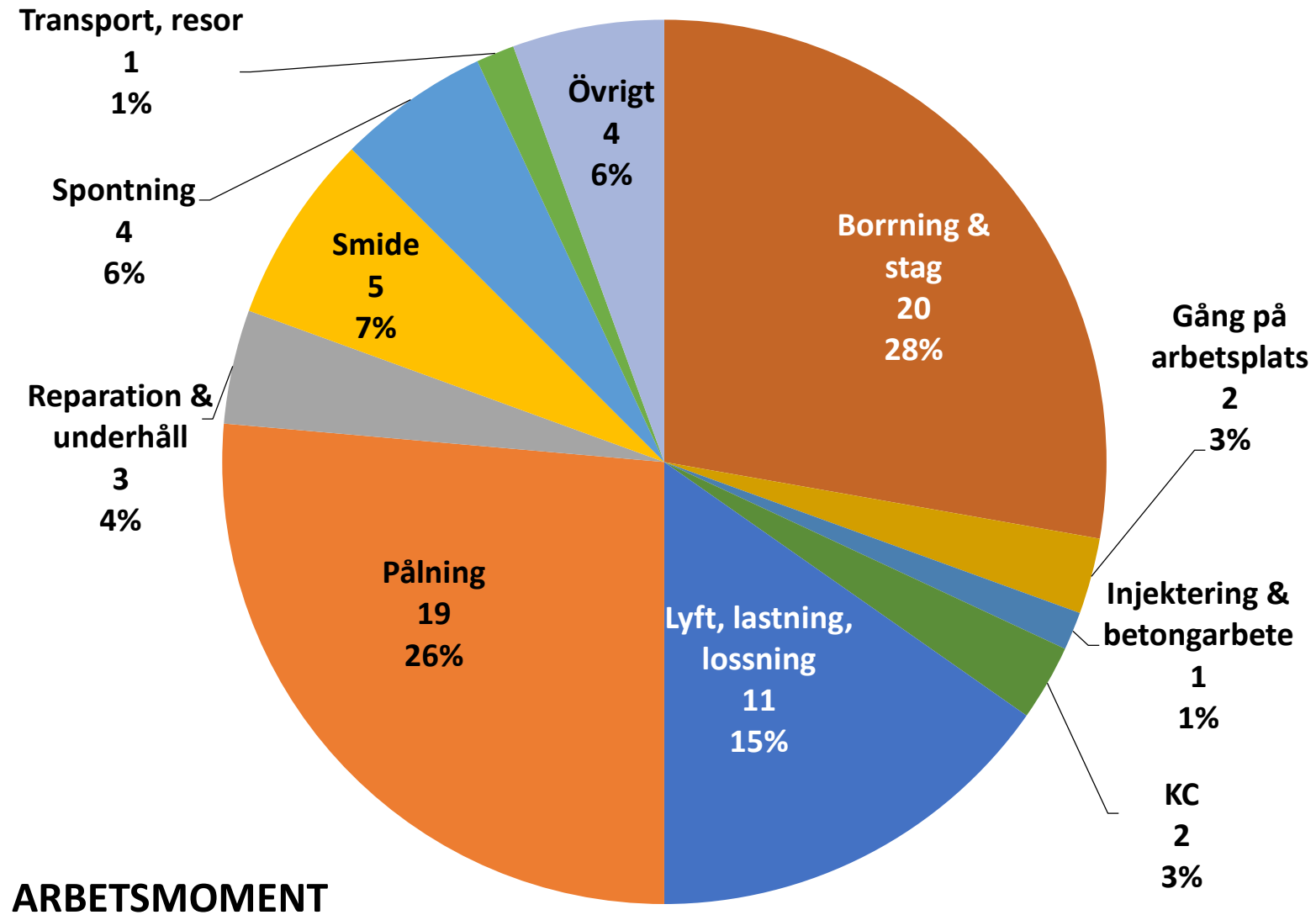
TYP AV SKADA

TILLBUD

Sammanfattning Tillbud

- Under Q4 rapporterades det totalt 86 tillbud.
- 72 tillbud rapporterades från byggarbetsplats, två från kontor och en från resa.
- Från verkstad/fabrik rapporterades det 11 tillbud
- Två av tillbudena från byggarbetsplats var så allvarliga att de rapporterades till AV.

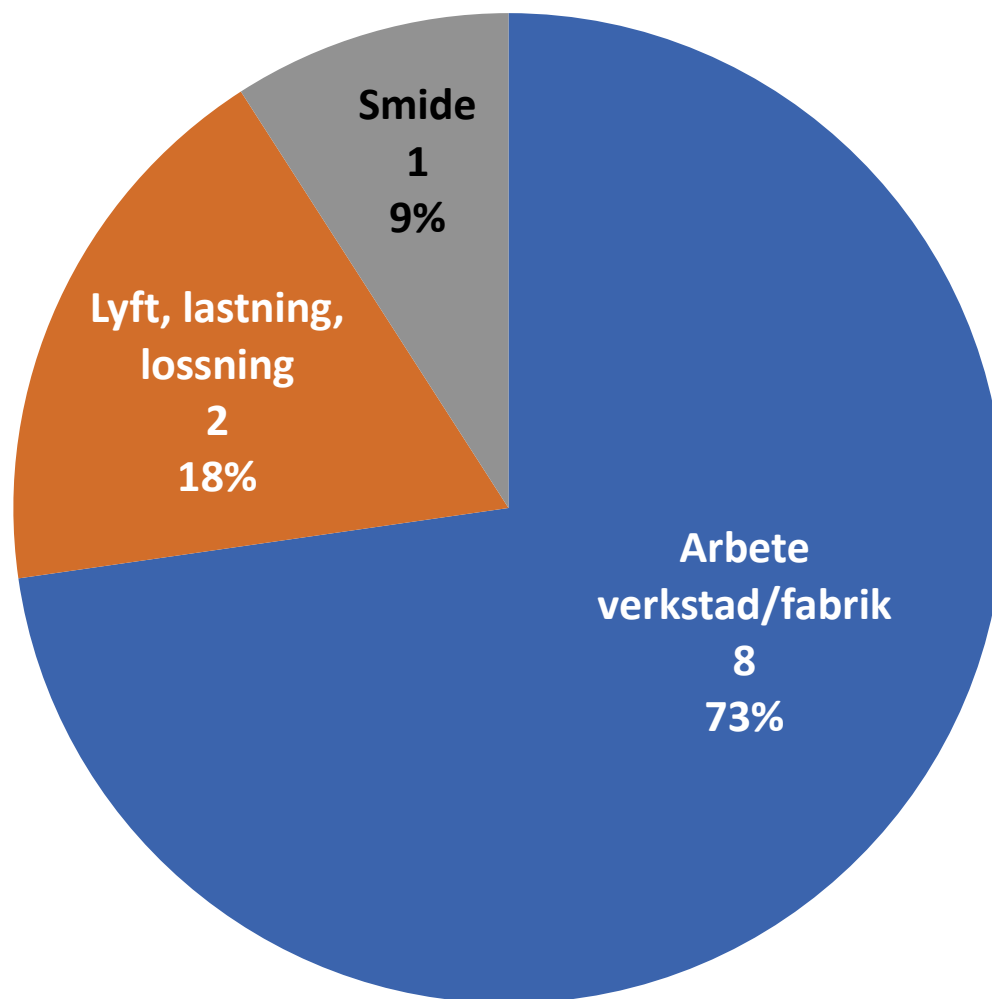
Tillbud byggarbetsplats



ARBETSMOMENT

Tillbud verkstad / fabrik

ARBETSMOMENT – VERKSTAD/FABRIK



JÄMFÖRELSER

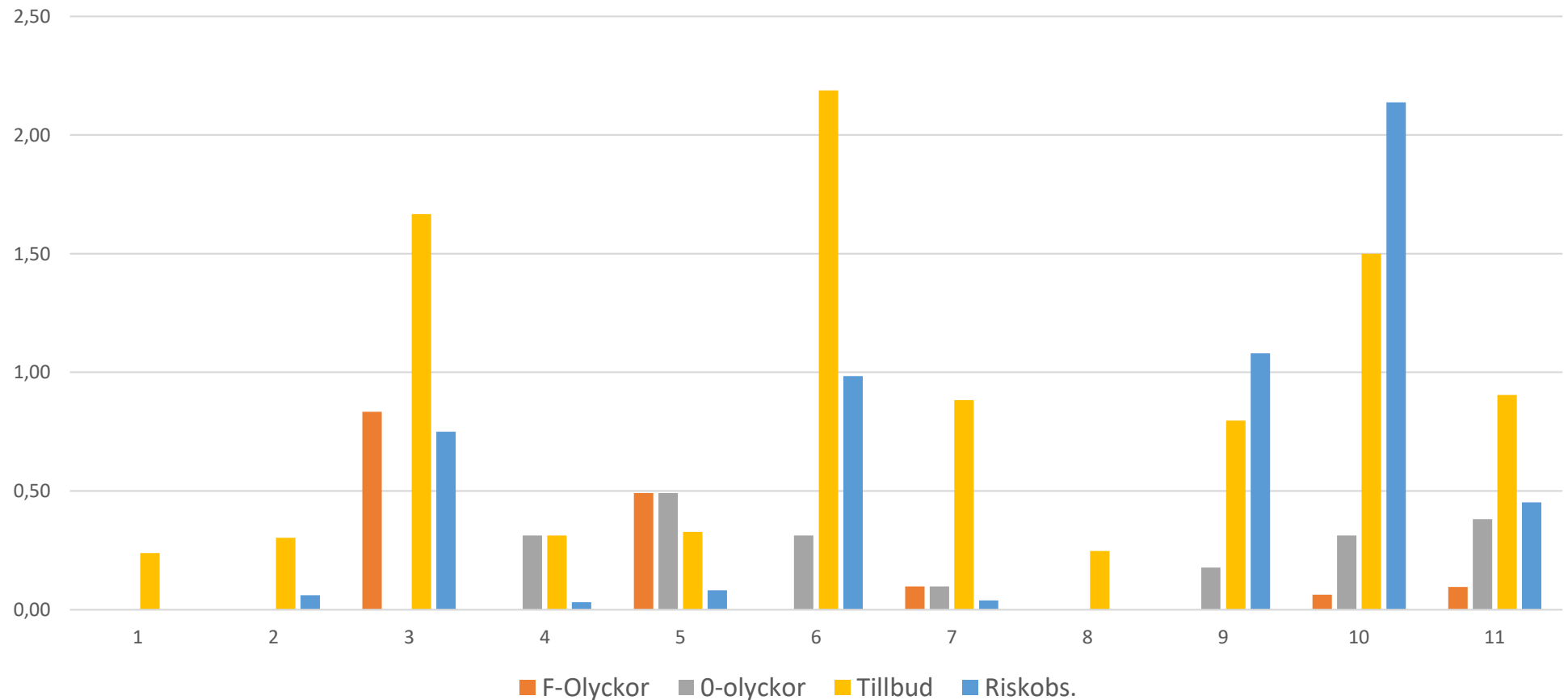
Anonyma jämförelser

- På följande två bilder har jag försökt jämföra medlemsföretagen anonymt.
- Vissa företag är borttagna ur jämförelsen av olika anledningar.
- **F-olyckor** är olyckor med frånvaro och 0-olyckor är olyckor utan frånvaro.
- Synpunkter tack! 😊

Jämförelse anonym 2024 Q4

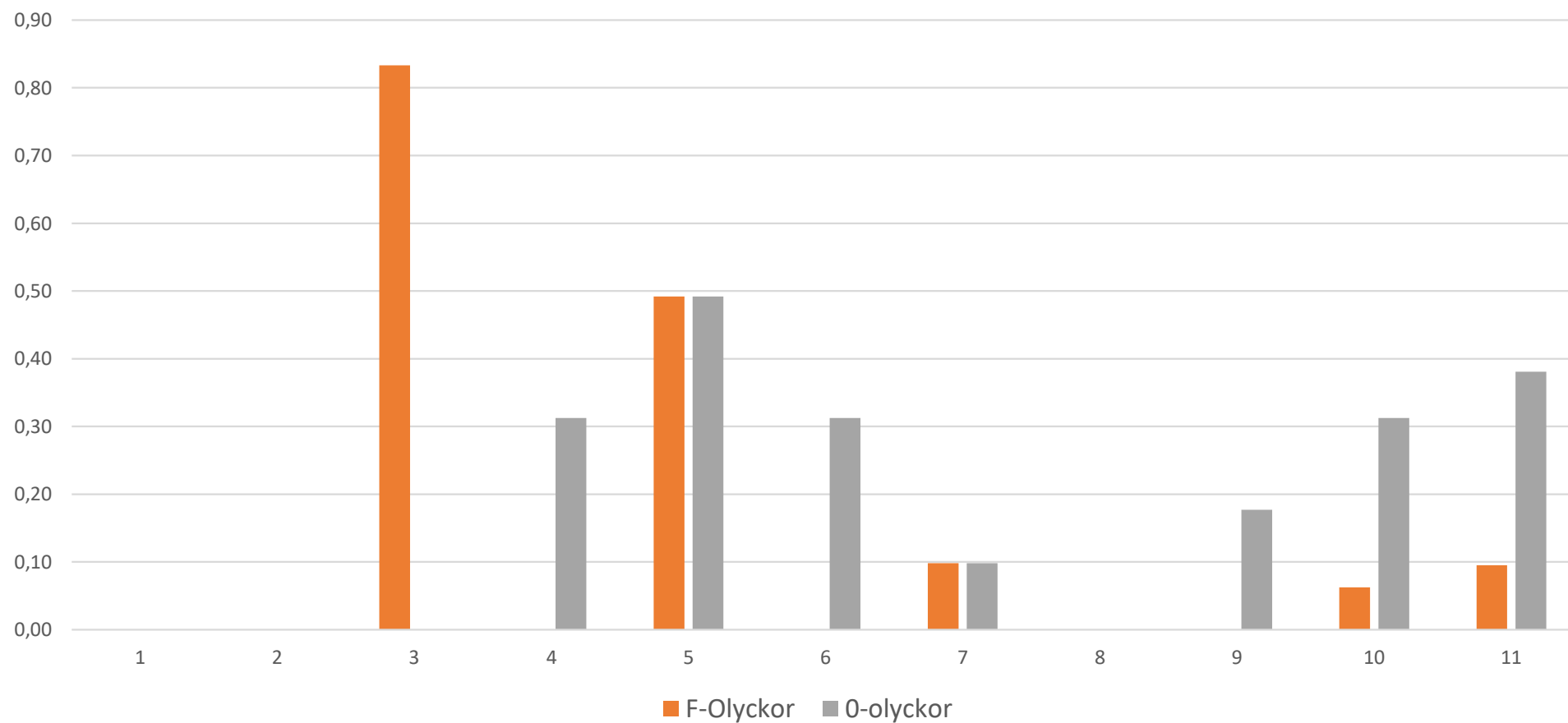
- antal/medarbetare x10

Jämförelse anonym Q3 2024



Olyckor 2024 Q4 - antal/medarbetare x10

Olyckor 2024 Q4





Svensk Grundläggning, är ett brett forum med syfte att utveckla utförande av grundläggning. Genom utbildning och samverkan mellan individer och organisationer vill vi öka säkerheten och kompetensen inom upphandling, arbetsmiljö, i dokumentation, etik, teknik och branschpraxis, samt främja grundläggningsarbete enligt gällande regler.

Svensk Grundläggning

Tel +46 8 400 268 90

E-post: info@svenskgrundlaggning.se

www.svenskgrundlaggning.se